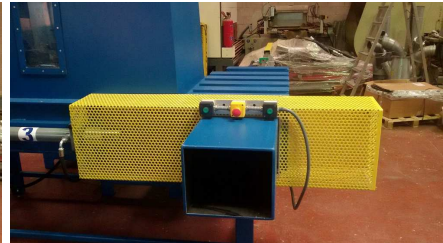


# LLINÁS Y CIA., S.A.

maquinaria para la madera y afines  
N.I.F. A 78030848

Ctra. Alcalá - Camarma, km 4,5  
28816 Camarma de Esteruelas (Madrid)  
(+34) 91 886 61 00 tel.  
(+34) 91 885 75 33 fax

maquinaria@llinasgrupo.com  
www.llinasgrupo.com



## Pressa idraulica per imballare truciolo di legno LLINÁS SUPER-800-25 HP

- **Balle di truciolo.....800-600mm(\*) x 400mm x 300mm**  
(\* ) Lungo della balla regolabile da 600mm fino 800mm tramite fine di corsa
- **Struttura pesante, in lamiera di acciaio spessore 12 mm**
- **Unita idraulica.....25 HP**
- **Pompa ad alta pressione + Pompa a bassa pressione**
- **Nr. 1 cilindro idraulico di carico-1ª compressione.....140-80-1700 di corsa**
- **Nr. 1 cilindro idraulico di 2ª compressione- espulsione.....120-80-1700 di corsa**
- **Nr. 1 cilindro idraulico per chiusura camera di compressione.....60-40-600 de corsa**
- *Regolazione corsa cilindri tramite fine corsa*
- *Tramoggia di carico*
- *Selettore AUTOMATICO/MANUALE*
- *PLC SIEMENS*
- **Controllo individualizzato di ognuno dei cilindri idraulici dal posto comando**
- **Comando bi-manuale di sicurezza**
- **Selettore per determinare il numero di carichi per ciclo (1 o 2)**
- **1 ciclo ogni 38 secondi**
- **Ogni ciclo la balla è espulsa dalla macchina, rimanendo sempre la zona di compressione-espulsione vuota**
- *Norme CE*